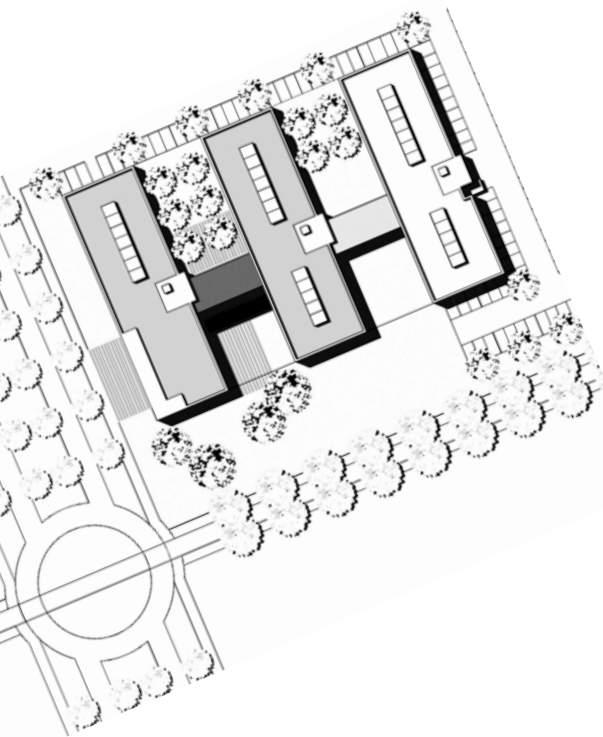




## Neubau Bürogebäude mit Tiefgarage Kesselberg Mainz

Bauherr:	Wohnbau Mainz GmbH
Umbauter Raum:	45.800 m <sup>3</sup>
Gesamtfläche (NGF):	11.731 m <sup>2</sup>
Baukosten:	15 Mio. €
Fertigstellung:	2009

Neubau eines Bürogebäudes mit optimierter Nutzungsflexibilität. Heizung und Kühlung ausschließlich mit Geothermie.

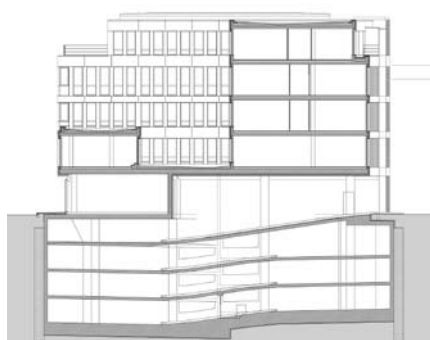
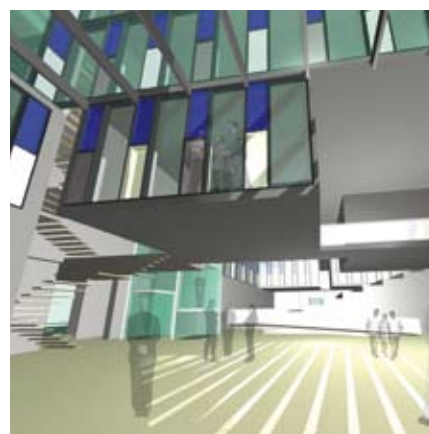




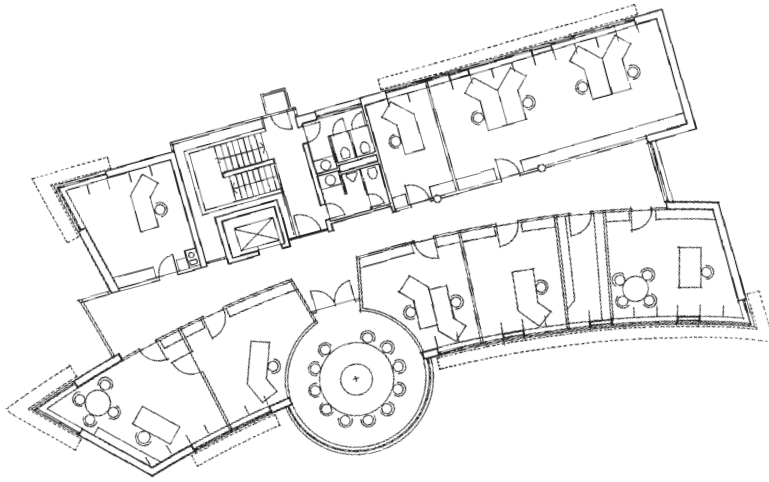
## Neubau Bürogebäude mit Tiefgarage Balthasar-Maler-Platz Mainz

Bauherr:	Mainzer Volksbank
Umbauter Raum:	54.600 m <sup>3</sup>
Gesamtfläche (NGF):	14.550 m <sup>2</sup>
Baukosten:	15 Mio. €
Fertigstellung:	2009

Kammartiger Grundriß nimmt die barocken Straßenfluchten auf, und ermöglicht optimale natürliche Belüftung und Belichtung.







## Vier Verwaltungs- und Produktionsgebäude im Gewerbegebiet Mainz-Hechtsheim

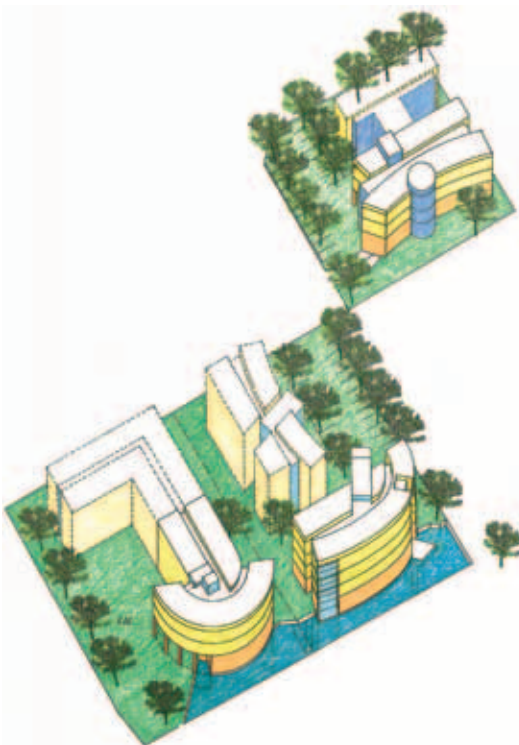
Bauherren:	EAE, Tritec, Ambrattec, Treurag
Umbauter Raum:	31.946 m <sup>3</sup> gesamt
Gesamtfläche (NGF):	7.451 m <sup>2</sup>
Baukosten:	15 Mio DM
Fertigstellung:	1996 – 2001

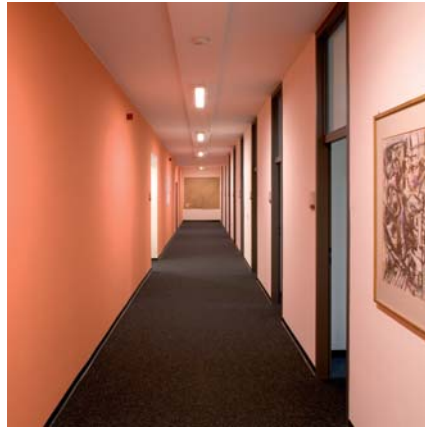
Städtebauliches Konzept für mehrere Gebäude um Regenrückhaltebecken als Kristallisationspunkt im Gewerbegebiet.

Kostenorientiertes Bauen, einfache Baukörper, preiswerte Materialien.

Mauerwerksbauten, Putzfassaden, Aluminiumfenster, teilweise Parkettböden.

Formen und Farben als verbindendes Element.





## Zwei Landesämter, Mainz

Bauherr:	LBB Niederlassung Mainz
Umbauter Raum:	36.150 m <sup>3</sup>
Gesamtfläche (NGF):	8.000 m <sup>2</sup>
Baukosten:	6 Mio €
Fertigstellung:	2004

Generalsanierung eines in die Jahre gekommenen 70er Jahre Hochhauses und zeitgemäße Neugestaltung für zwei Landesämter mit unterschiedlichen Identitäten.

Eine Besonderheit ist die Integration von technischen Laboren in eine Verwaltungsbaustruktur.

